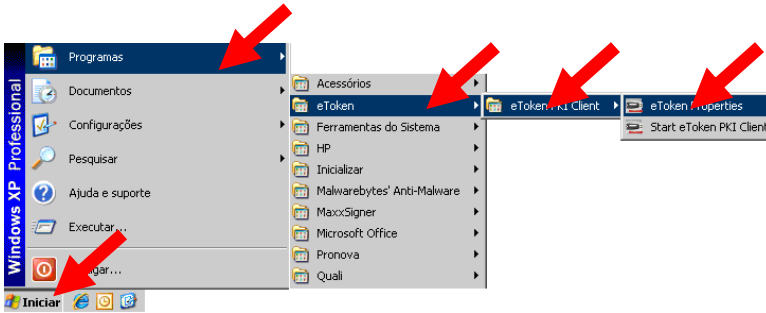


## INSTRUÇÕES PARA DESBLOQUEIO DO PIN (SENHA) DO SEU E-TOKEN ALADDIN (azul)

1 – PARA DESTRAVAR O PIN (SENHA) DO USUÁRIO, SIGAS AS INSTRUÇÕES A SEGUIR:

1.1. Com o seu dispositivo conectado, execute o **GERENCIADOR** a partir do atalho criado em seu computador:

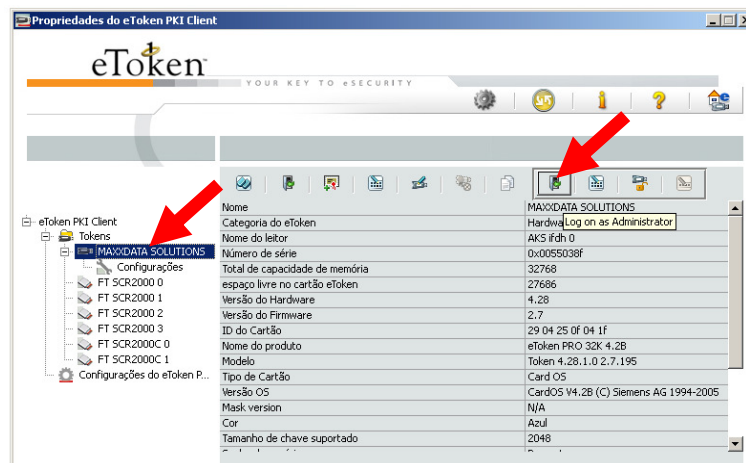
1.2. **Iniciar** → **Programas** → **eToken** → **eToken PKI CLIENT** → **eToken Properties**



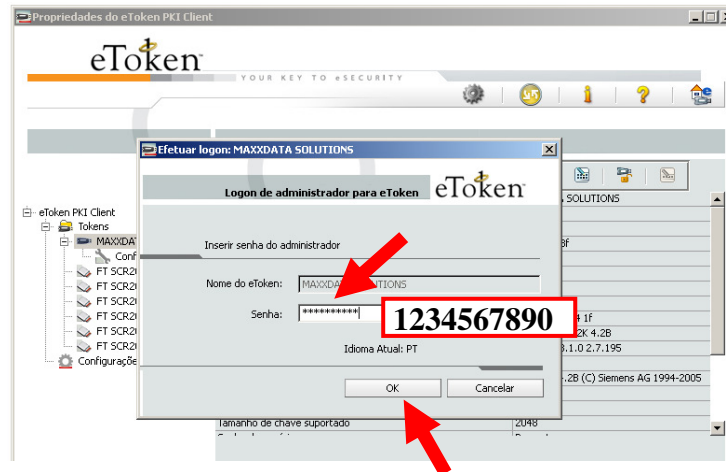
1.3. Clique na opção **VISTA AVANÇADA**.



1.4. Selecione o nome do token (nome da sua empresa ), logo em seguida clique no ícone **Logo n as Administrator**



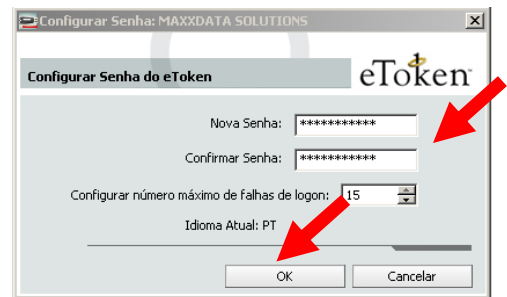
1.5. Digite a senha de **Administrador: 1 2 3 4 5 6 7 8 9 0**



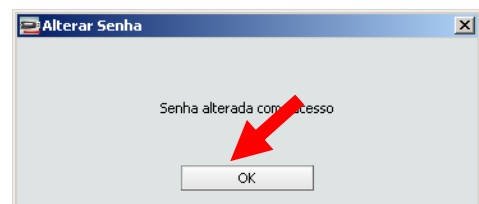
1.6. Clique no ícone **CONFIGURAR SENHA DO USUÁRIO**



1.7. Agora você cria uma senha de sua preferência seguindo as regras (letras maiúsculas, minúsculas e números ) Ou coloque a senha padrão **Maxxdata123**.



1.8. Clique na opção **OK**.



1.9. A senha do **Token aladdin** foi desbloqueada e alterada com sucesso.