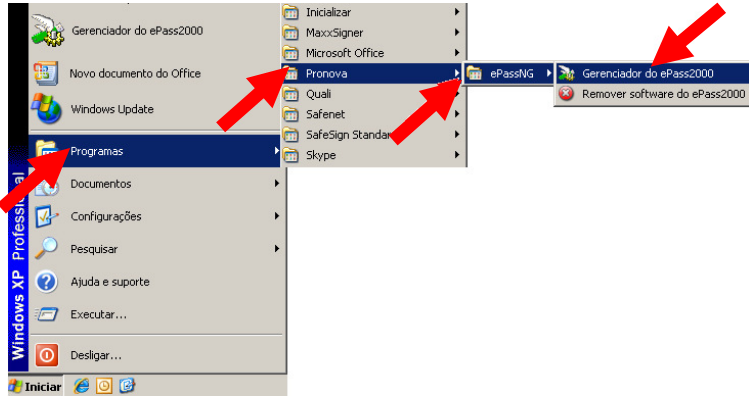


## INSTRUÇÕES PARA DESBLOQUEIO DO PIN (SENHA) DO SEU TOKEN PRONOVA ( ePass2000 )

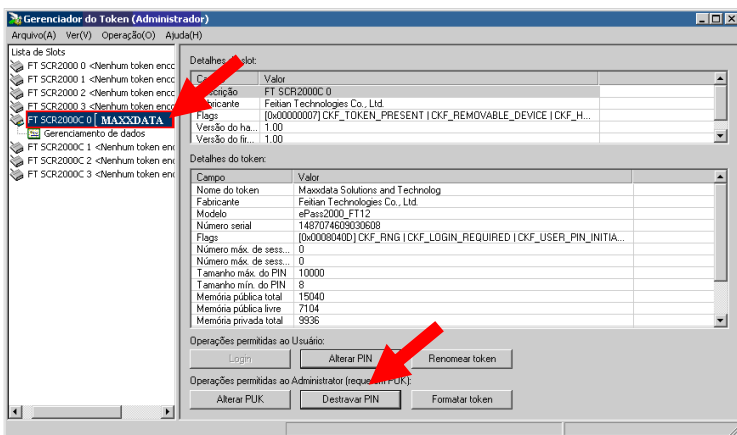
1 – PARA DESTRAVAR O PIN (SENHA) DO USUÁRIO, SIGAS AS INSTRUÇÕES A SEGUIR:

1.1. Com o seu dispositivo conectado, execute o **GERENCIADOR** a partir do atalho criado em seu computador:



**INICIAR → PROGRAMAS → PRONOVA → EPASSNG → GERENCIADOR DO EPASS2000**

1.2. Clique no slot referente ao seu epass2000 para que as opções de operação sejam exibidas. ( Nome da Empresa ou Pessoa física )



1.3. Clique no **botão Destruir PIN** para ter acesso à janela **Destruir PIN**.

<http://www.maxxdata.com.br/maxxsuporte/Manual%20de%20Instalação%20GDBURTI.pdf>

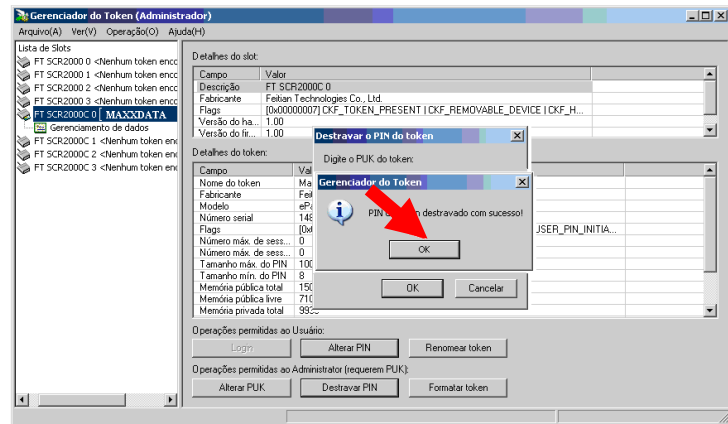
### ATENÇÃO!

Antes de iniciar este procedimento tenha absoluta certeza de que o PUK do dispositivo não foi alterado ( PUK PADRÃO: 1 2 3 4 5 6 7 8 )

Se ocorrer cinco tentativas de acesso com o PUK incorreto, o seu Token Pronova será totalmente travado e será necessário re-formatar o seu epass2000, perdendo assim todas as informações que estão armazenadas no equipamento. ( Certificado Digital )

No campo **Digite o PUK do Token**, digite o PUK do seu dispositivo. Nos campos **Digite um NOVO PIN** e **Confirme o NOVO PIN** digite um novo PIN para o seu epass2000.

Após preencher todos os campos, clique no botão OK e aguarde que a mensagem **PIN do Token destravado com sucesso**.



### AVISO!

Para mais informações, o manual de teste está disponível no site: <http://www.maxxdata.com.br/download.html>