

ATENÇÃO !!! ATENÇÃO!!!

- 1 - **NUNCA** conecte a leitora na porta USB durante a Instalação!
- 2 - **NUNCA** utilize o botão: "**Inicializar Token**"

Este botão **FORMATA** o Cartão e **APAGA** todos os certificados digitais instalados no mesmo.



1.1 Acesse o site "www.maxxdata.com.br", posicione o cursor do mouse na aba "**Suporte**", após a abertura do menu, clique em "**Download**".



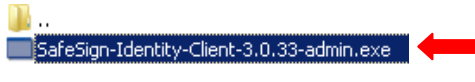
1.2 Selecione o Aplicativo Safesign, na seção de aplicativos, de acordo com o seu sistema operacional:

1. Para sistema operacional Windows 32 Bits
2. Para sistema operacional Windows 64 Bits

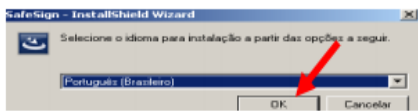


1. Aplicativo Safesign 3.0.33 - Driver windows 2000, xp, vista e 7 32bits.
2. Aplicativo Safesign 3.0.33 - Driver windows 2000, xp, vista e 7 64bits.

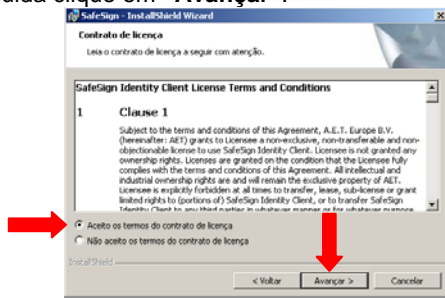
1.3 Após a abertura, clique sobre o arquivo "**Safesing-identity-client-3.0.33-admin.exe**"



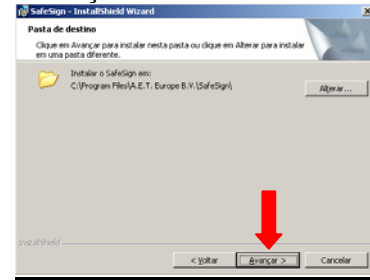
1.4 Em seguida "**Ok**". Não altere o idioma e clique em "**AVANÇAR**".



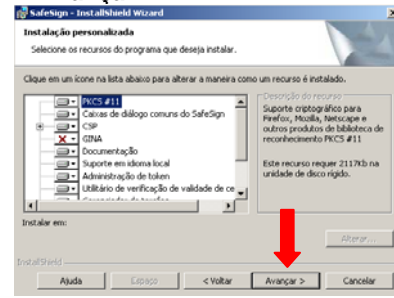
1.5 Marque a opção: "**Aceito os termos do contrato de licença**" e em seguida clique em "**Avançar**".



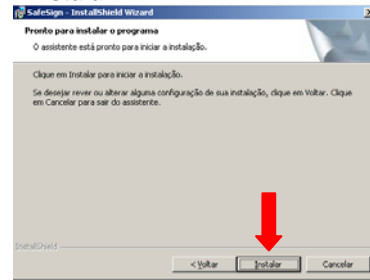
1.6 Clique em "**Avançar**". Não altere o caminho indicado.



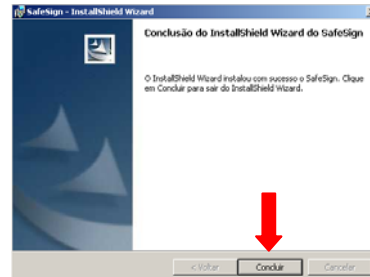
1.7 Clique em "**Avançar**".



1.8 Clique em "**Instalar**".



1.9 Clique em "**Concluir**".



SENHA PADRÃO "1 2 3 4 5 6 7 8"