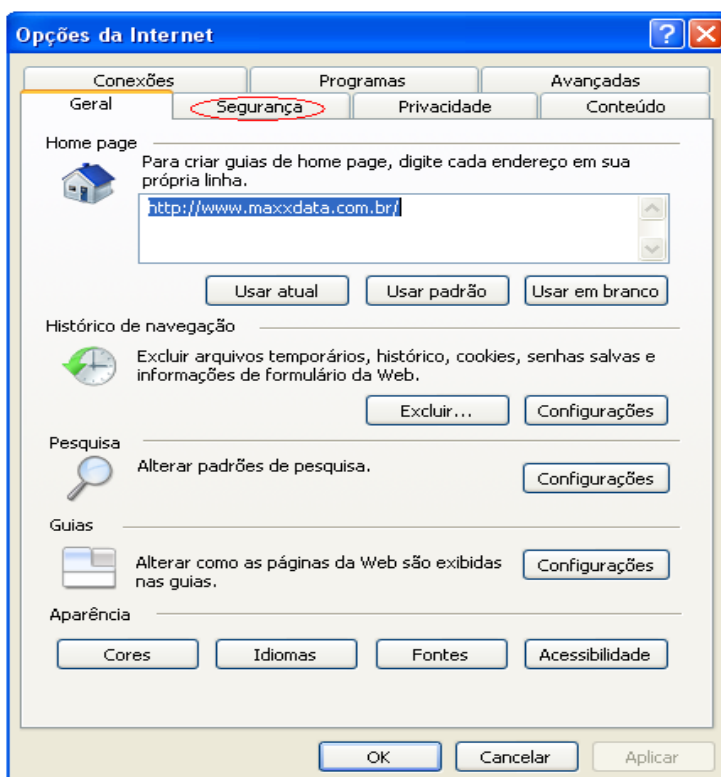
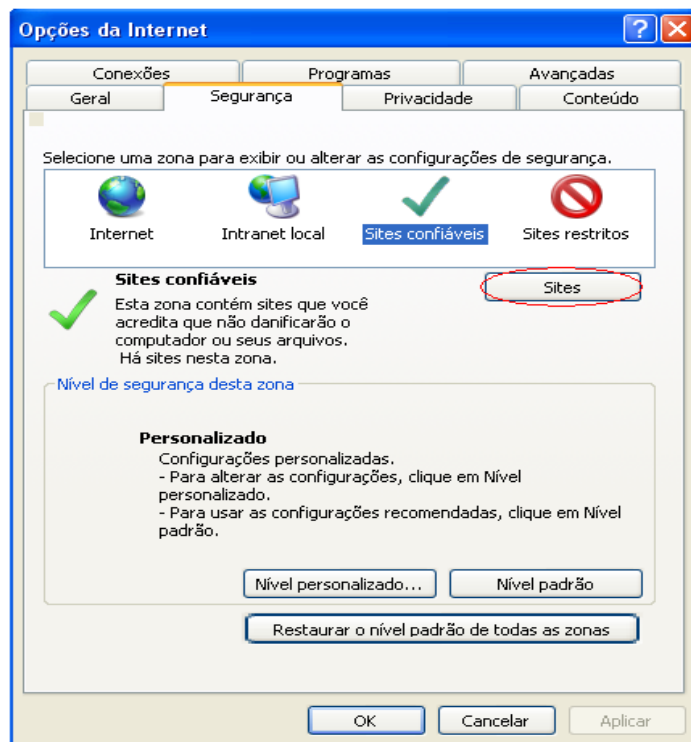


1º) Após ter feito a instalação do maxxsigner abra o internet explorer, clique em ferramentas, clique em opções da internet, depois clique no item segurança;



2º) Marque a opção Sites Confiáveis, logo após clique no botão Sites;



3º) Desmarque a “Exigir verificação do servidor (https:) para todos os sites desta zona, em seguida clique na opção “adicionar este site à zona:” e adicione os seguintes sites:

Se for utilizar o sistema MaxxReceiver-Cadastro Eletrônico:

- <http://www.maxdados.com.br>
- <https://www.maxdados.com.br>

- <http://www.cartorioonline.com.br>
- <https://www.cartorioonline.com.br>

- <http://www2.copasa.com.br>
- <https://www2.copasa.com.br>

Se for utilizar o sistema Contrato Digital (MaxxContrato):

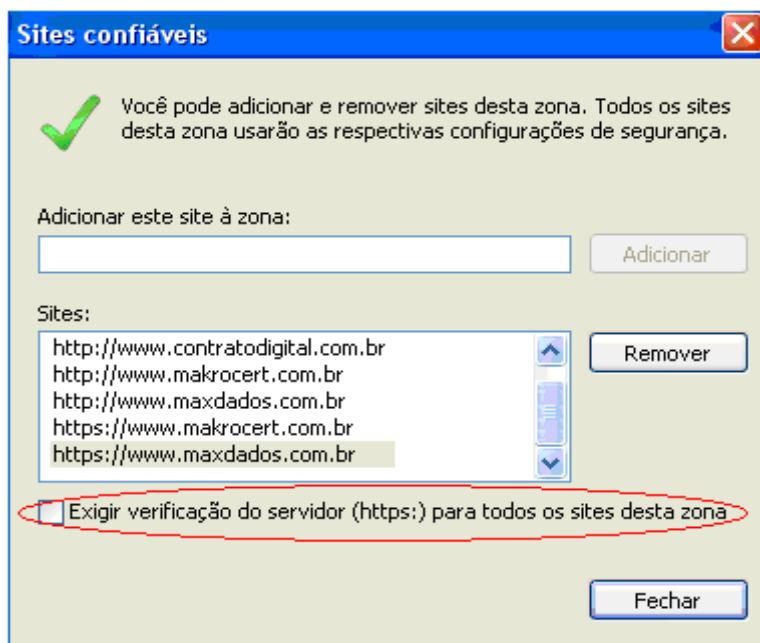
- <http://www.contratodigital.com.br>
- <https://www.contratodigital.com.br>

Se for utilizar o sistema Maxdados:

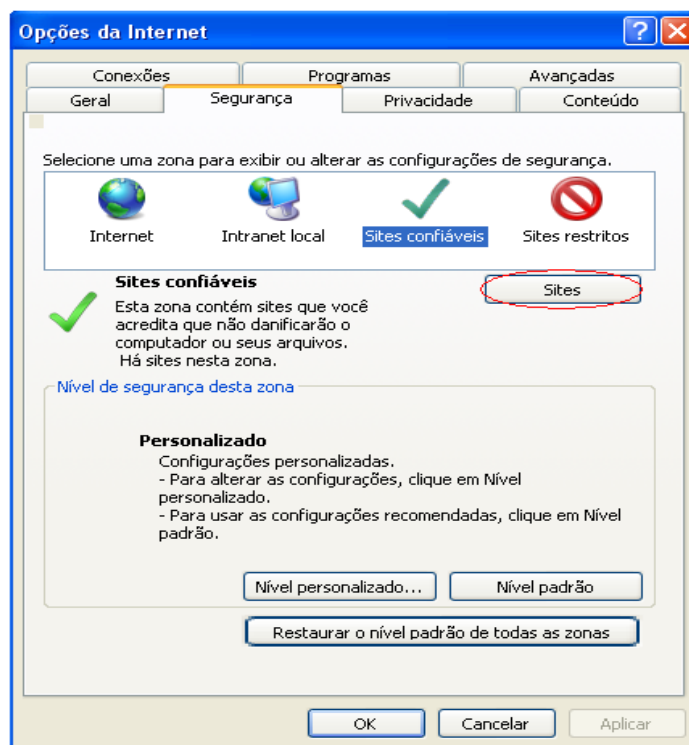
- <http://www.maxdados.com.br>
- <https://www.maxdados.com.br>

Se for utilizar o sistema Cartório OnLine:

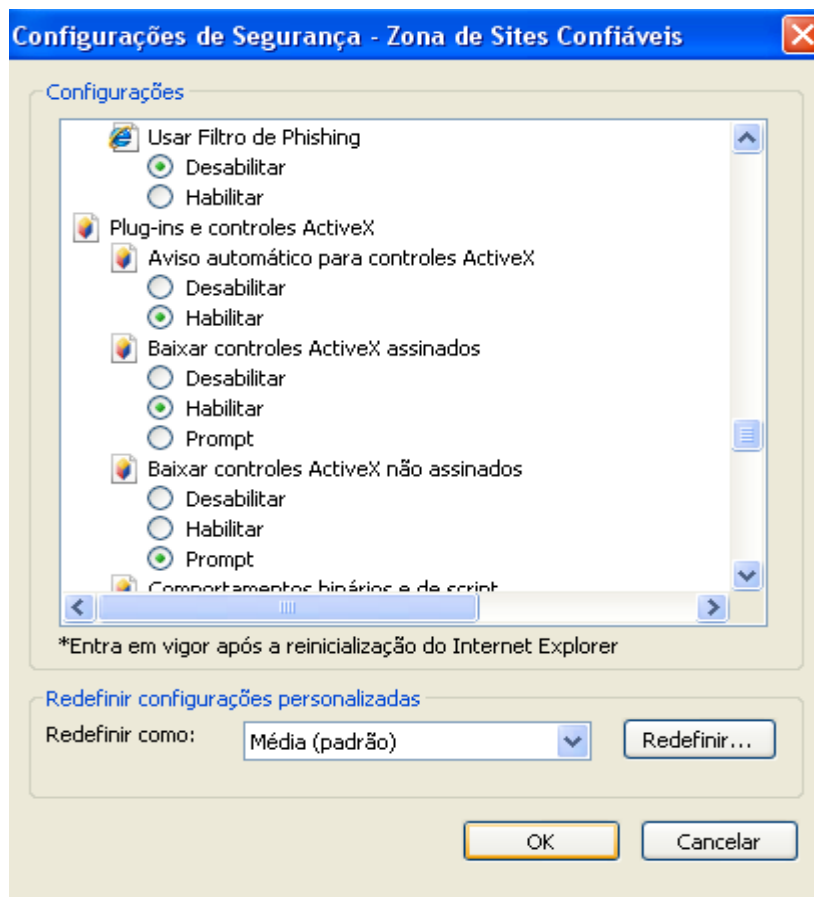
- <http://www.cartorioonline.com.br>
- <https://www.cartorioonline.com.br>



4º) Logo após clique em “Fechar”; depois clique no botão “Nível personalizado”;



5º) Clique na barra de rolagem arraste para baixo ate chegar no item “Plug-ins e controles activex”, configure esta opção conforme a descrição abaixo:



- Aviso automático para controles activex: - **HABILITAR**;
- Baixar controles Activex assinados: - **HABILITAR**;
- Baixar controles Activex não assinados: - **HABILITAR**;
- Comportamento binário e de script; - **HABILITAR**;
- Criar script de controles Activex marcados como seguros para script: **HABILITAR**;
- Executar controles Activex e plug-ins: **HABILITAR**;
- Exibir vídeo e animação em uma pagina que não use um media player: **DESABILITAR**;
- Inicializar e criar script de controles Activex não marcado como seguros: **DESABILITAR**;
- Permitir a execução de controles Activex não utilizados anteriormente: **HABILITAR**;

6º) Após ter concluído as configurações acima feche o navegador e abra-o novamente, entre nos sites:

Se for utilizar o sistema MaxxReceiver-Cadastro Eletrônico:

<http://www.maxdados.com.br>
<http://www.cartorioonline.com.br>
<http://www2.copasa.com.br>

Obs:

1) Para o correto funcionamento dos nossos sistemas favor manter a porta 21 liberada para o seguinte endereço:

<http://www2.copasa.com.br>

2) Para o primeiro acesso o site <http://www.cartorioonline.com.br>, o usuário deverá ter a permissão de administrador local, devido o sistema baixar uma única vez um Active-X. Esse Active-X é baixado após clicar no botão “continuar”.

3) Para o primeiro acesso o site <http://www2.copasa.com.br>, o usuário deverá ter a permissão de administrador local, devido o sistema baixar uma única vez um Active-X. Esse Active-X é baixado após o preenchimento da ficha cadastral, no momento de clicar no menu ”Emitir Ficha Cadastral”.

Se for utilizar o sistema Contrato Digital (MaxxContrato):

<http://www.contratodigital.com.br>

Se for utilizar o sistema Maxdados:

<http://www.maxdados.com.br>

Se for utilizar o sistema Cartório OnLine:

<http://www.cartorioonline.com.br>